

# 制気口ボックス ラインボックス

## アネモボックス

- 角型、丸型共、アネモの上に取り付けられるアネモ用ボックス
- アネモ取付口は360度回転する為、天井の目地と簡単に合わす事が可能
- ボックス内部から高さ・位置など、天井との調節が容易
- 新築工事、改修工事作業に手間がかからず、作業時間の短縮が可能
- 外ネコ吊りも可能
- 寸法表は標準寸法となりますが、ご指定寸法での製作も可能



### コーナー枠組製

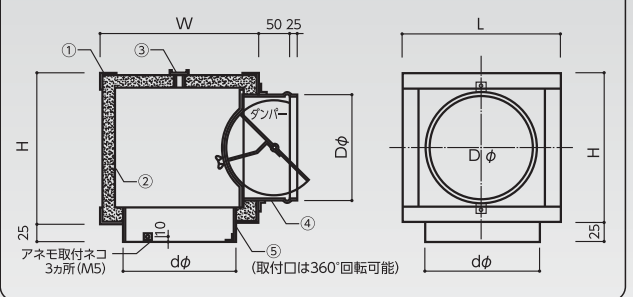
64kg/m<sup>3</sup> 25mm厚のグラスウールボードに、亜鉛鉄板製のコーナー補強枠を採用している為、軽量の構造です。



### 外面鉄板内貼製

亜鉛鉄板製の外面材に、40kg/m<sup>3</sup> 25mm厚のグラスウールボードを内貼りしている為、高い吸音性と断熱性を有しています。

### 参考図(コーナー枠組製)



- 1 補強材：亜鉛引鉄板 0.6t~1.2t  
2 吸音・断熱材：グラスウールボード64kg/m<sup>3</sup> 25mm厚  
3 サポート用開口：10Aパイプ  
4 入口短管：亜鉛引鉄板 0.6t~1.2t  
5 出口短管：亜鉛引鉄板 0.6t~1.2t

### ◎寸法表(参考)

アネモ番手	呼径(dφ)	ダクト径(Dφ)	W	L	H
#12.5	125	123	205	205	195
#15	150	148	230	230	220
#20	200	198	280	280	270
#25	250	248	330	330	320
#30	300	298	380	380	370

※サイズ表示は変更になる場合がございますので予めご了承ください。  
※製造拠点により寸法が異なる場合がございます。弊社担当者にお問合せください。  
※規格品以外の特殊サイズ対応も可能です。

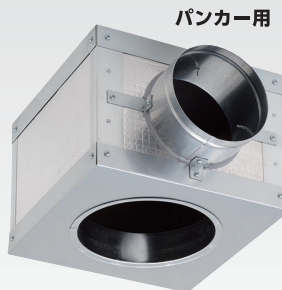
## レジスターボックス

- HS・VHSなどのレジスター吹出口の上に取り付けられるレジスター用のボックス
- ボックス内部から高さ・位置など、天井との調節が容易
- 一点吊りを採用
- 新築工事、改修工事作業に手間がかからず、作業時間の短縮が可能
- 外ネコ吊りも可能
- 下図は、標準寸法となりますが、ご指定の寸法での製作も可能



### コーナー枠組製

64kg/m<sup>3</sup> 25mm厚のグラスウールボードに、亜鉛鉄板製のコーナー補強枠を採用している為、軽量の構造です。



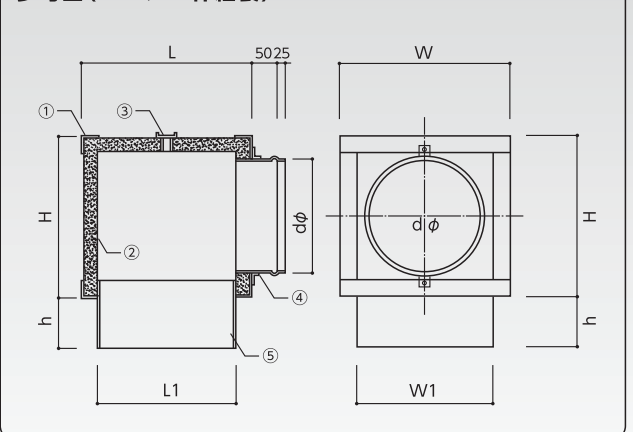
### パンカー用



### 外面鉄板内貼製

亜鉛鉄板製の外面材に、40kg/m<sup>3</sup> 25mm厚のグラスウールボードを内貼りしている為、高い吸音性と断熱性を有しています。

### 参考図(コーナー枠組製)



- 1 補強材：亜鉛引鉄板 0.6t~1.2t  
2 吸音・断熱材：グラスウールボード64kg/m<sup>3</sup> 25mm厚  
3 サポート用開口：10Aパイプ  
4 入口短管：亜鉛引鉄板 0.6t~1.2t  
5 出口短管：亜鉛引鉄板 0.6t~1.2t

※サイズ表示は変更になる場合がございますので予めご了承ください。  
※製造拠点により寸法が異なる場合がございます。弊社担当者にお問合せください。

## ラインボックス

- 応接室やオフィスなどの窓ガラス側や、ドアの上に取り付けられるライン用ボックス
- エアーを幅広く分散することが可能
- ボックス内部から高さ・位置など、天井との調節が容易
- 外ネコ吊りも可能
- 下図は標準寸法となりますが、ご指定の寸法での製作も可能

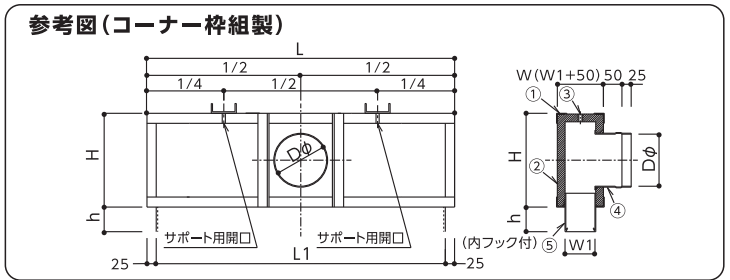


### コーナー枠組製

64kg/m<sup>3</sup> 25mm厚のグラスウールボードに、亜鉛鉄板製のコーナー補強枠を採用している為、軽量な構造です。

### 外面鉄板内貼製

亜鉛鉄板製の外面材に、40kg/m<sup>3</sup> 25mm厚のグラスウールボードを内貼りしている為、高い吸音性と断熱性を有しています。



- 1 補強材：亜鉛引鉄板 0.6t~1.2t
  - 2 吸音・断熱材：グラスウールボード64kg/m<sup>3</sup> 25mm厚
  - 3 サポート用開口：10Aパイプ
  - 4 入口短管：亜鉛引鉄板 0.6t~1.2t
  - 5 出口短管：亜鉛引鉄板 0.6t~1.2t
- ※サイズ表示は変更になる場合がございますので予めご了承ください。  
※製造拠点により寸法が異なる場合がございます。弊社担当者に問合せください。

### ラインボックス製作最長寸法

- コーナー枠組製……………3,000L(器具寸寸)
- 外面鉄板製……………2,400L(器具寸寸) ※左記寸法以上は、分割型になります。

ラインボックス標準吊ピッチ	器具サイズ	ラインボックス標準取出し位置	取出し個数
1,000L	250 500 250	L/2 L/2	1カ所
1,500L	375 750 375	L/4 L/2 L/4	2カ所
2,000L	500 1,000 500	L/4 L/4 L/4 L/4	3カ所
2,500L	625 1,250 625		
3,000L	750 1,500 750		

※上記と異なる場合の製作も可能です。別途ご指示ください。

## 分岐ボックス

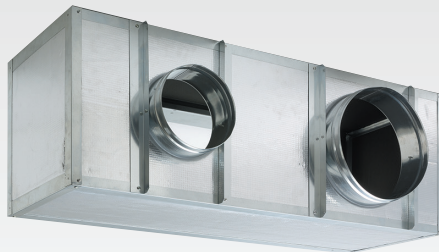
### 分岐チャンバーボックス

- 空調機接続用の分岐ボックス
- 機器接続短管はTDC接続などの対応も可能
- ボックスの内部から高さ・位置など、天井の調節が容易
- 新築工事、改修工事作業に手間がかからず、作業時間の短縮が可能

### 分岐ボックス

#### コーナー枠組製

64kg/m<sup>3</sup> 25mm厚のグラスウールボードに、亜鉛鉄板製のコーナー補強枠を採用している為、軽量な構造です。



#### 外面鉄板内貼製

亜鉛鉄板製の外面材に、40kg/m<sup>3</sup> 25mm厚のグラスウールボードを内貼りしている為、高い吸音性と断熱性を有しています。



## 特注品ボックス他

特注品についてもご相談ください。取付け場所に合わせたボックスの製作も可能です。

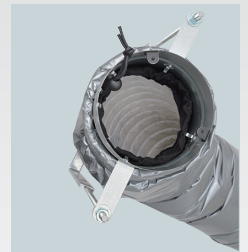
### 切欠仕様



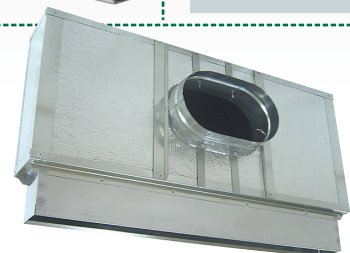
### ネックペフ貼り仕様



### クロスダンパー (風量調整巾着)



### オーバル仕様



※カタログの表示は、予告なく変更する場合があります。

